



Novi Velia

Storie e Tradizioni



Progetto C-Lento

Attraverso un turismo *lento, autentico e sostenibile*, valorizziamo i borghi cilentani mettendo al centro *la natura, la cultura e le comunità locali*. L'obiettivo è trasformare territori ricchi di tradizioni in destinazioni turistiche e culturali riconosciute e apprezzate.

Novi Velia rappresenta il primo esempio concreto di questo approccio, un luogo dove tradizione e innovazione convivono, generando valore duraturo per residenti e visitatori.

Novi è Storia

Le origini elleniche: le radici antiche di Novi Velia	4
Il Chiostro dei Celestini	5
Le dominazioni storiche - Un intreccio di culture	6-7
Mappa del borgo	8
Un simbolo sacro	9
Storia e natura in simbiosi	10

Novi è Vita

Il legame con la natura	12
Passo dopo passo	13
Un viaggio che inizia qui	14
Novi Velia non è una meta: è un inizio!	15

Novi è Radici

Riti che uniscono	17
La cucina che racconta storie	18
Il tempo della festa	19
Un'identità che ti resta dentro	20

Novi è Storia

Camminare per Novi Velia è attraversare secoli di *vicende, culture e credenze* che hanno modellato il volto vivo di un borgo autentico.

Le pietre delle strade, le torri, le chiese, raccontano il passaggio di popoli antichi: *Greci, Bizantini, Longobardi e Normanni*. Ogni epoca ha lasciato un segno visibile, un'eredità che ancora oggi parla a chi sa ascoltare. Questa sezione ti accompagna tra le *radici storiche* di Novi, per scoprire un'identità che resiste nel tempo e continua a raccontarsi, tra sacro e quotidiano, in ogni angolo del borgo.

Le origini elleniche:

Le radici antiche di Novi Velia

Novi, con la sua posizione geografica privilegiata, è sempre stata il cuore pulsante di un ampio territorio. Il suo paesaggio racconta storie millenarie, a partire dagli **Enotri** che vi s'insediarono provenienti dalla lontana Grecia. Tracce di una presenza antica si colgono nell'odierna località *Corvo*, ai piedi *Tempa del Lupo*, e in altri luoghi del territorio comunale. In età greco-romana, Novi ricadeva nel territorio di *Elea-Velia*. La sua posizione le

conferì un rilevante ruolo nell'ambito delle fiorenti attività commerciali della *Chora Velina*. Con il lento declino di Velia, minata dalle incursioni barbariche e dall'impaludamento della fertile piana, Novi divenne rifugio per gli abitanti dell'area. Il borgo, ricco di fascino e di memorie, si trasformò in un fulcro della vita comunitaria, una culla di storia e tradizioni che risuonano ancora oggi nelle sue strade e nei suoi panorami senza tempo.





Il Chiostro dei Celestini

Immerso nel cuore di Novi Velia, il Chiostro dei Celestini racconta secoli di storia e spiritualità. Un luogo di rara bellezza, dove l'architettura abbraccia la pace e la contemplazione. Scoprillo e lasciati incantare dal fascino del passato.

Le dominazioni

Un intreccio di culture

La storia di Novi si intreccia con le vicende di *popoli e culture* che hanno plasmato il suo destino, creando un mosaico di memorie, tradizioni e architetture ancora vitali.

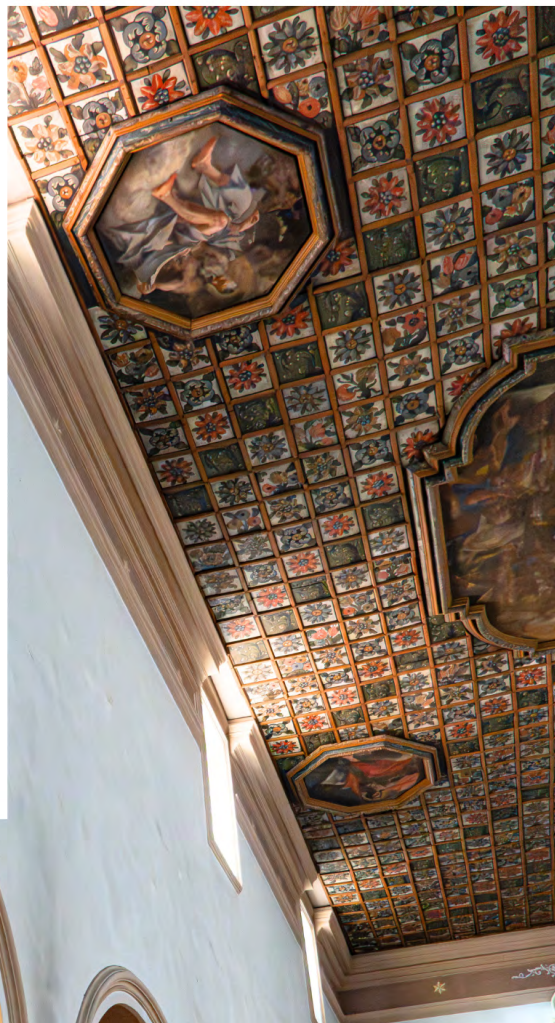
Nel *periodo longobardo*, il paese visse i secoli più ricchi e complessi della sua storia. La torre, che vigilava per la sicurezza del paesaggio, divenne una possente struttura militare, mentre all'interno delle mura si continuava a pregare affiancando gli inni dei monaci *italo-greci* al rituale latino. Alla esperienza religiosa comunitaria si aggiunse anche lo scambio delle conoscenze tecnologiche per l'impianto del sistema d'irrigazione, l'uso dei mulini e i terrazzamenti, che favorivano la coltivazione di alberi come l'ulivo.

Gli edifici religiosi all'interno del paese, tra i quali dominante la *Chiesa di Santa Maria dei Longobardi*, si trasformarono non solo in baluardi di fede, ma anche in segni tangibili di progresso civile, stimolato da un vincente intreccio di culture.

L'evoluzione continuò con l'arrivo dei Normanni, che costituirono a



Novi una fiorente Baronia, cuore pulsante di eventi sociali e religiosi. I signori locali, grazie al favore dei reali, iniziarono a costruire come proprie residenze palazzi adeguati alla loro ricchezza e al loro rango. Fu fortificata anche la cinta muraria, rendendo il paese ancora più sicuro nei momenti di crisi. Tra il fervore delle sue vie e la spiritualità delle sue chiese, ancora oggi a Novi sembra di ascoltare l'eco di una dinamica popolazione, capace di realizzare tante opere d'arte, grazie alla presenza – registrata soprattutto nel Sei-Settecento – di numerose famiglie di mastri e casati col titolo di magnifici, avvocati, dottori, notai, medici, giudici, come rileva *don Carlo Zennaro* nel suo celebre *“Breve storia popolare di Novi Velia”*.



MAPPA DEL BORGO

- 1 Chiesa S. Maria dei Longobardi (X-XI)
- 2 Piazza dei Longobardi
- 3 S. Maria dei Greci (VII-IX)
- 4 Palazzo Vescovile (VIII)
- 5 Castello Baronale (XIII)
- 6 Torre Medioevale (XIII)
- 7 Ex Convento dei Celestini (XIV)
- 8 Chiesa S. Giorgio (XIV)
- 9 Chiesa SS. Annunziata (XV)
- 10 Municipio
- 11 ATM
- 12 Direzione Monte Gelbison



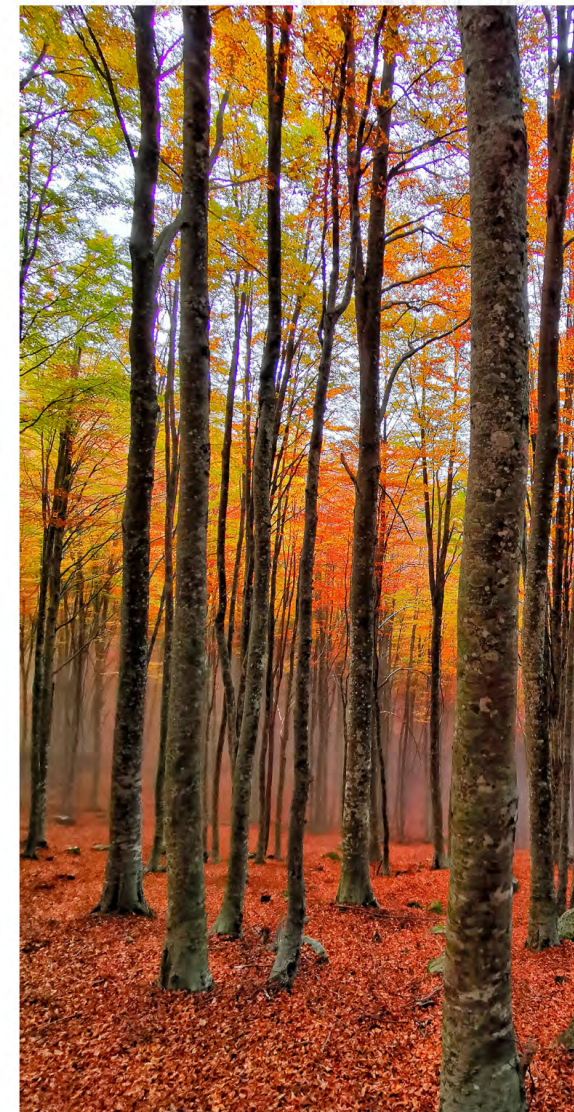
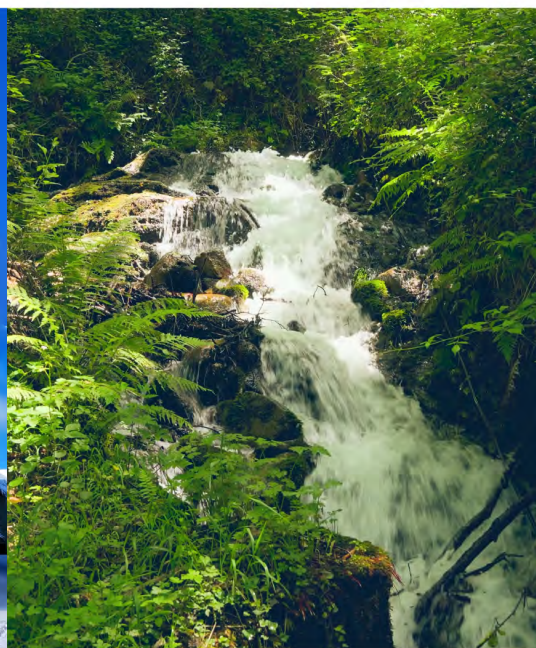
Un simbolo sacro

Conosciuto anche come *Monte Sacro*, questo luogo ospita il **Santuario della Madonna di Novi Velia**, eretto dove, secondo la tradizione locale, fu ritrovata una statua lignea della Vergine. Da secoli, è una meta spirituale per pellegrini provenienti dal nord della Calabria, dalla Basilicata e dal Cilento meridionale. È uno dei santuari mariani più popolari e venerati del territorio e vi si accede attraverso due percorsi principali, uno a occidente e l'altro a oriente, entrambi ricchi di simboli e tradizioni secolari, come i suggestivi “*monti di pietà*” formati dalle pietre portate dai pellegrini che, in segno di devozione, salgono sul monte a piedi.



Storia e natura in simbiosi

Un cuore pulsante nel Cilento, il **Monte Gelbison** domina la valle di Novi con la sua posizione centrale e strategica. Il clima mite, influenzato dai golfi di Policastro e Velia, favorisce una biodiversità unica. La *faggeta*, tra le più belle del sud Italia, si eleva fino a *1700 metri*, sovrastando ontaneti, castagni secolari e un sottobosco rigoglioso. Innumerevoli sorgenti alimentano una ricca rete di acque, mentre d'inverno il paesaggio si veste di un suggestivo manto nevoso.



Novi è Vita

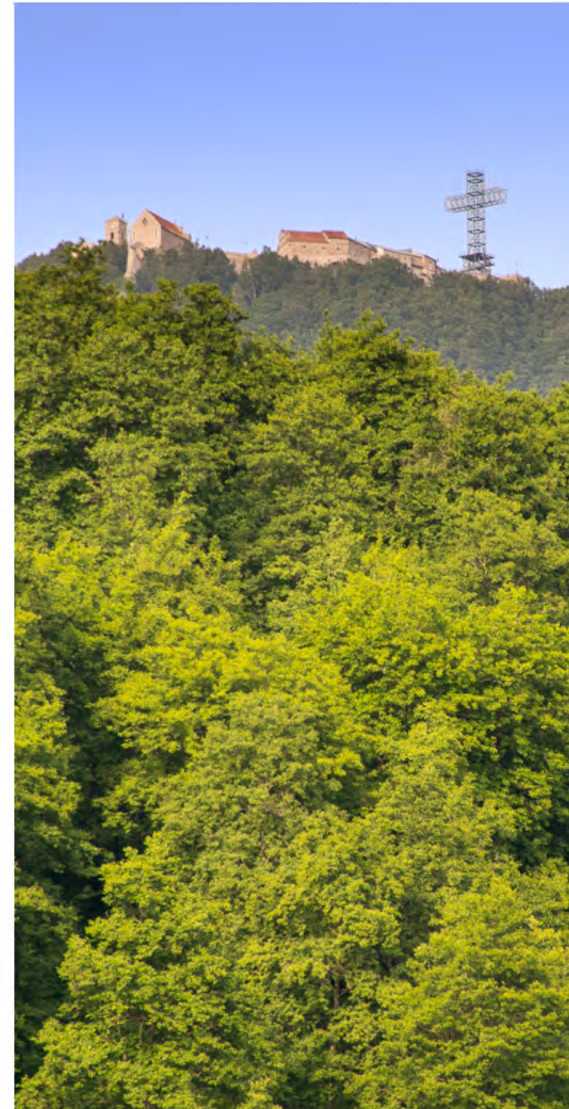
Esplorare Novi Velia significa immergersi in un territorio che *racconta storie millenarie* e regala panorami indimenticabili. Qui, la cultura si intreccia con la natura e ogni angolo diventa un'opportunità per *scoprire qualcosa di nuovo*. Che tu voglia perderti nei vicoli del borgo, raggiungere la vetta del Monte Gelbison o lasciarti affascinare dalle leggende locali, troverai un'esperienza adatta a te. Questa guida ti offrirà gli strumenti per vivere Novi Velia e il Cilento senza vincoli, seguendo i tuoi ritmi e le tue passioni.

Il legame con la natura

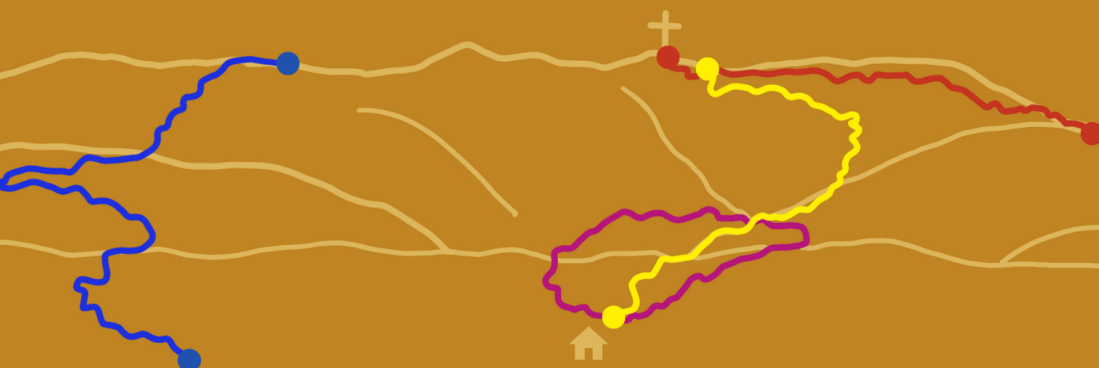
Novi Velia incarna la *filosofia del benessere naturale*: un luogo dove i boschi secolari del Monte Gelbison offrono non solo bellezza, ma *un'esperienza terapeutica riconosciuta*.

Riduzione dello stress del 37% dopo 90 minuti di permanenza nei boschi.

(Fonte: Università di Salerno, 2022)



Passo dopo passo, scopri un mondo nuovo



- PERCORSO 1
Tempa del Lupo
- PERCORSO 2
Passo della Beta
- PERCORSO 3
Sentiero del Pellegrino
- PERCORSO 4
Sentiero dell'Acqua
- Info Point
- Santuario S. Maria del Sacro Monte

AVVERTENZE PER LA SICUREZZA SUI PERCORSI

Per un'escursione sicura, si raccomanda di:

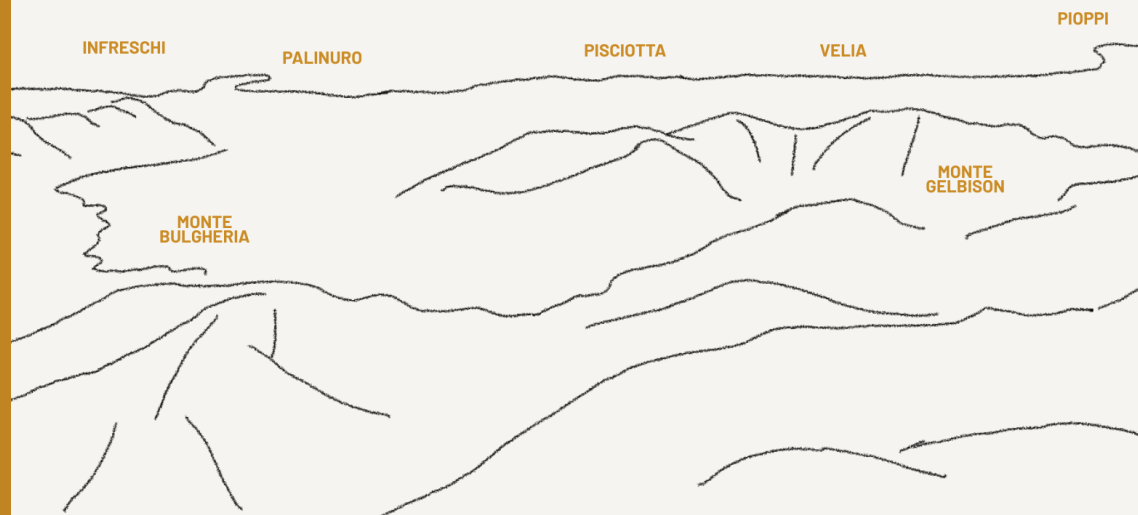
- Affidarsi a guide esperte, soprattutto sui percorsi più impegnativi
- Evitare le escursioni in caso di allerte meteo
- Prestare attenzione a frane e smottamenti lungo i sentieri
- Non appoggiarsi ai delimitatori, che potrebbero non essere stabili

Il rispetto di queste regole tutela la sicurezza di tutti.

UN VIAGGIO CHE INIZIA QUI

Da qui, il *Cilento* si svela in tutta la sua ricchezza. Novi Velia è il punto di partenza per chi vuole abbracciare l'essenza di questa terra: **archeologia** che dialoga con la **filosofia**, **grotte marine** scolpite dal tempo, **spiagge** dorate che accarezzano il Mediterraneo, **borghi** dove la dieta mediterranea diventa stile di vita.

Tutto è vicino.
Tutto è a portata di mano!





PIODI



PALINURO



VELIA



INFRESCHI



PISCIOTTA



MONTE
BULGHIERA

Novi Velia non è una meta: è un inizio!

Qui, tra boschi che curano e borghi che raccontano, ogni passo diventa scoperta.



“OGNI PERCORSO HA UN SEGRETO”

Lungo i sentieri di Novi Velia, troverai punti speciali da fotografare. **Scopri cosa puoi vincere visitando l'ufficio turistico o i nostri canali digitali.**

Come raggiungerci

Novi Velia dista circa **90 km da Salerno**. È raggiungibile percorrendo l'autostrada A2, uscita Battipaglia per chi proviene da **Nord** e uscita Eboli per chi proviene da **Sud**, proseguendo sulla S.S. 18 fino a Vallo della Lucania e poi sulla S.P. 269 per circa 7 km.

Le **stazioni ferroviarie** più vicine sono quelle di Vallo della Lucania-Castelnuovo, sulla linea Napoli / Salerno / Reggio Calabria.

Novi è Radici

Scoprire Novi Velia significa entrare in un luogo dove il *tempo scorre lento* e ogni dettaglio racconta una storia. Tra sentieri immersi nel verde, vicoli di pietra e panorami mozzafiato, ogni passo è un invito a *rallentare*. Qui natura, fede e tradizione si incontrano e invitano all'autenticità. Che tu sia in cerca di silenzio, di leggende, o di sapori veri, questo borgo ti accoglie con semplicità e calore.

Riti che uniscono

Spiritualità, memoria contadina e vita di comunità



Ogni comunità conserva rituali che raccontano chi siamo stati, chi siamo e chi continueremo ad essere. Novi Velia respira spiritualità e quotidianità, intrecciandole nella devozione silenziosa di un popolo che cammina lento verso il Santuario della Madonna del Monte Gelbison. Il *pellegrinaggio annuale*, scandito da preghiere antiche e canti tramandati, unisce passato e presente lungo i sentieri che salgono tra boschi e pietre fino alla vetta, portando con sé storie di miracoli e memorie familiari. La spiritualità qui non è mai distante dalla vita di ogni giorno. Si riflette nei gesti, nei ritmi, nei legami tra le persone. Il tempo si misura in stagioni, scandito da feste che hanno il profumo della terra e il calore delle mani che la lavorano. Dalla semina alla *raccolta delle castagne*, dalla *cura degli ulivi* alle celebrazioni intorno al fuoco, la memoria contadina accompagna la quotidianità del borgo, dando forma e senso ai giorni con gesti semplici, profondi, sempre uguali eppure sempre nuovi.



La cucina che racconta storie

Tradizione, terra e convivialità a tavola

A Novi Velia il cibo è racconto di identità, memoria e ospitalità quotidiana. Regina della tavola è la *Muzzarella ind' à murtedda*, avvolta nel mirto selvatico secondo l'antica usanza dei pastori, celebrata ogni agosto in una sagra nell'ex Convento dei Celestini. Dalle mani esperte delle donne nascono fusilli cilen-tani, cavatielli, polpette di patate e tagliolini: piatti semplici, ma carichi di storia e significato. Il pane, fatto con il grano *Carusedda*, sprigiona il profumo genuino dei forni di un tempo. Salumi artigianali e formaggi locali arricchiscono una tavola che accoglie, unisce e racconta. E durante le feste, dolci come gli *Scauratièddi* al miele rendono ogni rito un momento autentico di dolce condivisione.



Il tempo della festa

Musica, sapori e riti che trasformano il borgo

Il **Festival degli Antichi Suoni** è l'anima musicale di Novi Velia: un'esplosione di strumenti tradizionali, voci e sapori che risuonano tra i vicoli ogni fine estate. Accanto alla musica, degustazioni e stand gastronomici raccontano la cultura attraverso il cibo.

DAL 2 AL 6 AGOSTO

**Sagra della Mozzarella
"Ri Murtedde"**

14 AGOSTO

Palio dei Rioni

13 AGOSTO

Fiera dell'Assunta

19 AGOSTO

Festa dell'Emigrante

Sono tappe imperdibili del calendario estivo. *Ogni mercoledì*, il mercato settimanale anima il borgo con colori e profumi. *Concerti, rievocazioni e feste popolari* scandiscono l'anno, offrendo momenti di incontro e festa a residenti e visitatori.



Un'identità che ti resta dentro

Qui le tradizioni non si conservano: si vivono!

Novi Velia è un borgo che si lascia attraversare ma non dimenticare. Chi lo vive nei giorni di festa, tra un canto e un piatto condiviso, ne porta via un ricordo vero.

Dalla **storia** alla **tavola**, dal **rito** alla **comunità**, ogni esperienza è parte di un'identità che si rinnova e si offre con generosità.

Info e contatti

Comune di Novi Velia – Ufficio Turistico

Indirizzo: Via Croce, 84060 – Novi Velia (SA)

Telefono: 0974 65031

Sito: comune.novivelia.sa.it

Nota: Per ulteriori dettagli su orari e servizi di trasporto, si raccomanda di consultare i link ufficiali forniti (sito del Comune, aziende di trasporto) e le app dedicate ai trasporti locali.



COMUNE DI
NOVI VELIA

Scopri di più su
www.visitanovivelia.it